



BASKET ACCESS

UNDERBRIDGE

CRANE

CRANE

One machine, a thousand solutions
Una máquina, mil usos

Pioneering Technology

...is how we describe the new, amazing, multi-functional KB X-Performance platform series. Exceptional performance and safety are delivered through the KB series' unprecedented electronic design and superior engineering.

The new KB-X Performance series are truly multi-functional machines: basket, crane and working platform, all rolled into one. A working platform, the KB series can operate up to 22 m / 72.2 ft in height with an overall 11.3 m / 37.1 ft working radius. As a crane, the KB can lift up to 995 kg / 2194 lbs and has a maximum lifting height of 19 m / 62.3 ft. This versatile crane can be coupled with a range of hydraulic accessories including a crusher, gripper, glass vacuum lifter and other tools.

The innovative design of the boom is an original concept that features three hydraulic articulating joints allowing movement similar to a human arm—making this a truly unique machine yet to be beaten by the competition. With a generous 11 m / 36 ft side reach and hydraulic searcher hook, the KB series can easily lift over rooftops and houses to a height of 15m / 49.2 ft.

The flexible arm can also work in reverse if required, with a negative reach of 4 m / 13.1 ft to work under bridges or in locations which are unattainable with traditional products.

All the KB series platforms are equipped with a coded key for selecting a variety of operating modes: Aerial platform, Aerial Crane and Negative (for under bridge work). The KB platforms are also extremely compact, quick to stow and can go anywhere.

Choose the KB Series for benefits that are unrivalled and unmatched!

¡Tecnología futurista

...esta es la definición apropiada para las nuevas plataformas aéreas multifunción KB X-Performance! Soluciones técnicas sin precedentes que permiten prestaciones excepcionales y seguridad sin compromisos.

Las nuevas plataformas KB X- Performance son máquinas verdaderamente multifunción: cesta - grúa - portaherramientas. Las KB series permiten trabajar con cesta de hasta 22 m / 72.2 ft de altura, o bien permiten llegar hasta los 11,3 m / 37.1 ft con brazo horizontal; en la versión grúa se puede elevar una carga de 995kg / 2194 lbs hasta los 19 m / 62.3 ft de alcance; o bien también, es posible conectar un accesorio hidráulico como, por ejemplo, una pinza demoledora, un cabestrante, un dispositivo con ventosas para montar cristales o cualquier otro elemento todavía

La original concepción de la geometría del brazo con tres puntos de articulación permiten movimientos similares al brazo humano, imposibles para la competencia, como sobrepasar una casa o pasar al otro lado para desplazarse luego en horizontal, o aún más, partiendo desde el suelo llegar al máximo alcance horizontal de más de 11m / 36 ft y subir en vertical, a raso de la pared, ¡hasta 15 m / 49.2 ft de altura!

La articulación permite trabajar incluso en negativo, por lo tanto, si se quiere incluso debajo de puentes o bien en posiciones inalcanzables para los productos estándar.

Todas las series KB están equipadas con llave codificada que permite seleccionar las modalidades de trabajo: Aérea, Grúa, Aérea Negativa, (debajo de puentes). Las plataformas KB además son muy compactas: si están cerradas pasan por cualquier parte.

¡Prestaciones que no se pueden comparar... porque no tienen comparación!



*Innovation, reliability, design.
Innovación, fiabilidad, diseño,*



MSS Management Safety System

Powerful system design to control all functions of the machine.

Arquitectura potente de control del sistema para la gestión de la máquina.

MIS Management Information System

Reliable feedback system for continuous communication with the machine's functions.

Sistema de comunicación continua con las funciones de la máquina.

HSB High Speed Boom

Designed to increase the speed and movement of the arm.

Incremento de la velocidad de movimiento del brazo.

SSF Stabilizing System Function

To stabilize and destabilize the machine fully and automatically.

Estabilización y desestabilización de la máquina totalmente automática.

OAFR

Output Auxiliary Flow Rate.

Hydraulic output 36 lt/min (8.17 gal) to power a range of hydraulic tools.

36 lt / min (8,17 gal) para alimentar una amplia gama de herramientas hidráulicas.

IPSone Information Position GPS and Diagnostic Service.

System for monitoring and remote management of the machine.

Sistema de control y gestión a distancia de la máquina.

AIESS

Auto Revolution Engine

The system manages the thermal motor functions, setting the motor to idle after each manoeuvre and turning it off when it is not used for more than 2 minutes. The motor restarts at the touch of a button. This system helps reduce fuel consumption and environmental emissions.

El sistema gestiona las funciones del motor térmico poniendo el motor al mínimo automáticamente tras algunas maniobras y apagándolo si no se utiliza durante más de 2 minutos; al presionar un solo mando, el motor se pone en marcha de nuevo reduciendo consiguientemente el consumo y la contaminación ambiental.

EMS Engine Management System

System for the automatic control of the engine.

Sistema de gestión automática del motor.

Twin Speed

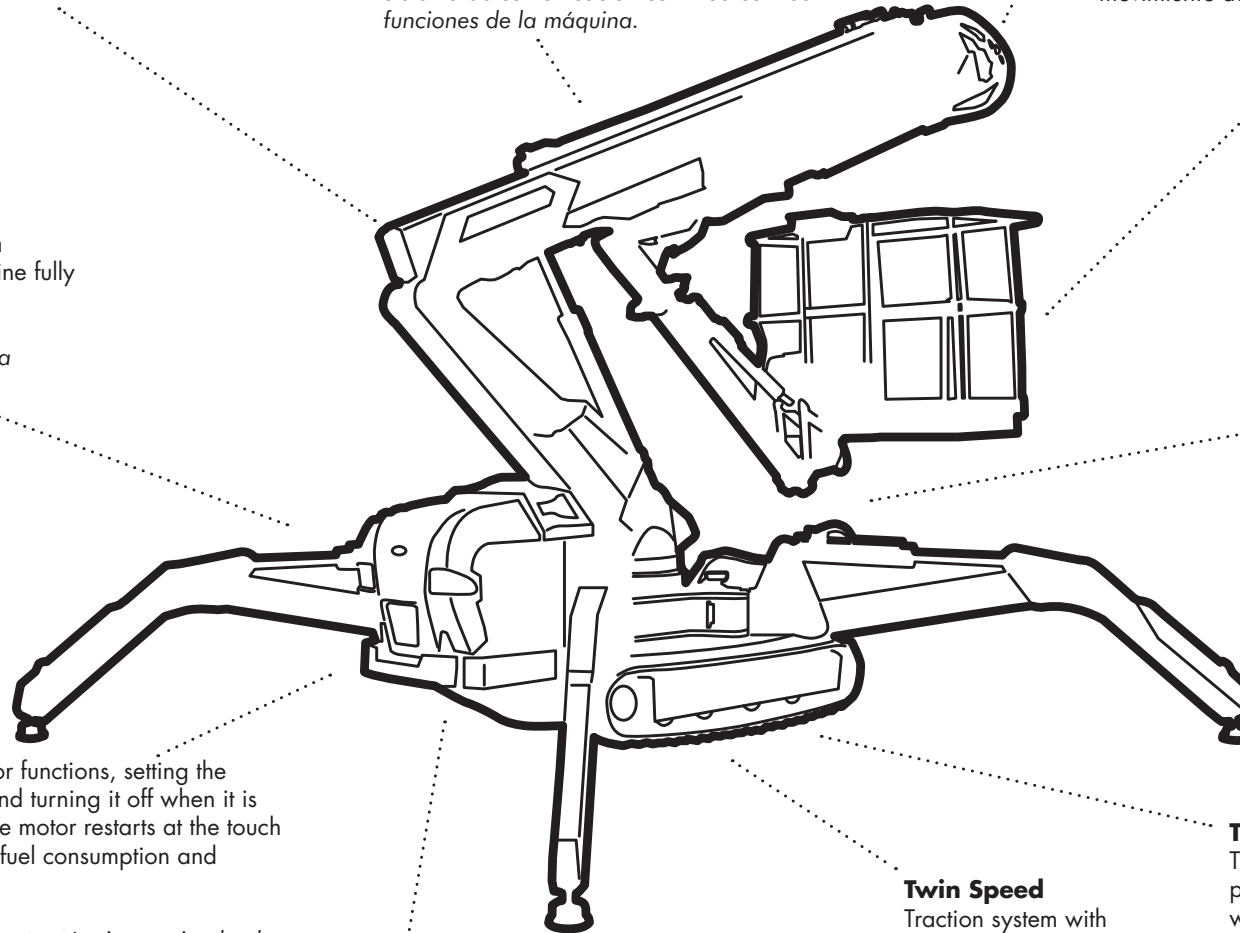
Traction system with two selectable speeds

Sistema de arrastre con dos velocidades seleccionables.

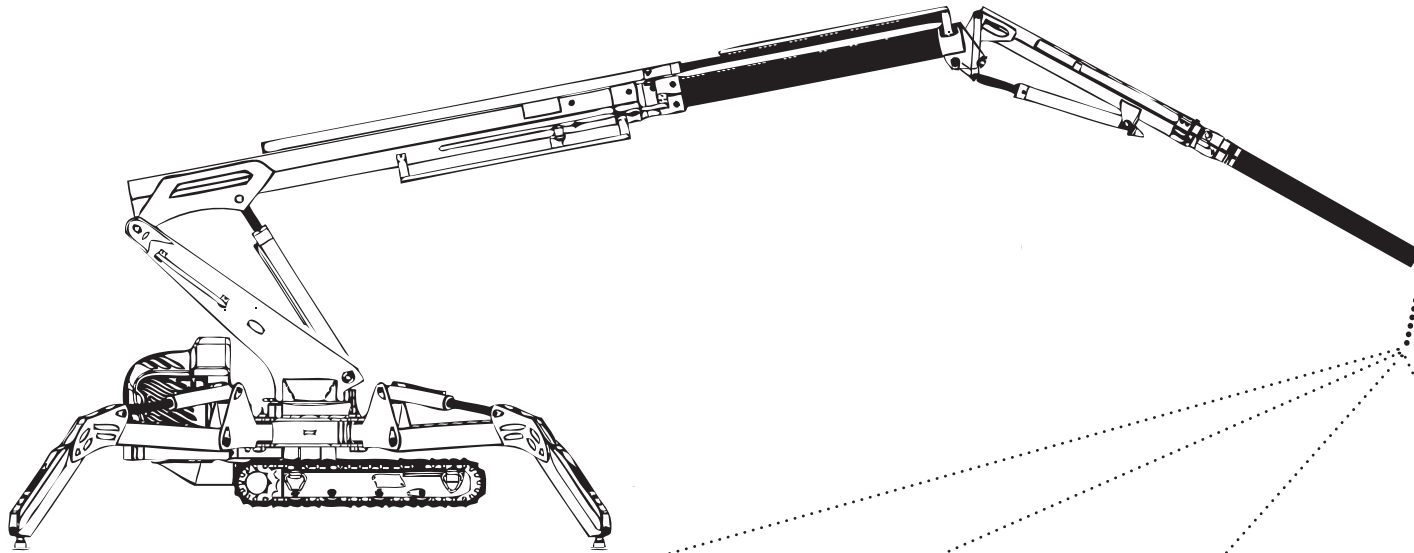
TCS Travel Straight Control.

This system enables straight and precise control of the crane when loading or offloading onto transport vehicles in a safe fashion.

El sistema permite una gran sensibilidad de marcha de forma rectilínea para cargar y descargar la máquina del camión con total seguridad.



Attachments / Accesorios



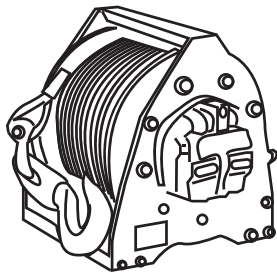
①

②

③

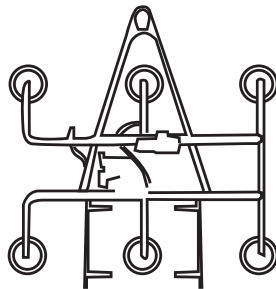
④

Winch
Cabestrante



Cord length / Longitud de la cuerda **30 m / 98.43 ft**
Capacity / Capacidad **450 kg / 992,08 lb**

Glazing Vacuum
Ventosa para instalación
de cristales



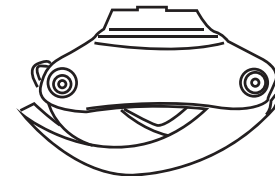
Cord length / Longitud de la cuerda **30 m / 98.43 ft**
Capacity / Capacidad **400 kg / 881.85 lb**

Demolitions shears
Pinza demoledora



Capacity / Capacidad **250 kg / 551.16 lb**

Log grapples
Pinza para Madera

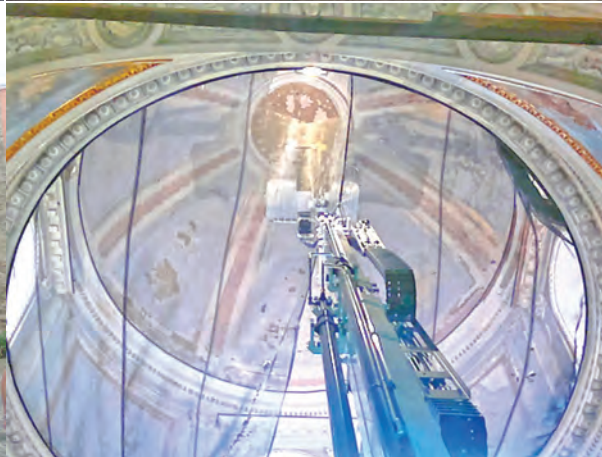


Capacity / Capacidad **250 kg / 551.16 lb**







BUILDING
BOATING
AGRICULTURE
GARDENING
GLAZING

OBRAS
NAÚTICA
AGRICULTURA
JARDINERÍA
MONTAJE DE CRISTALES CON VENTOSA

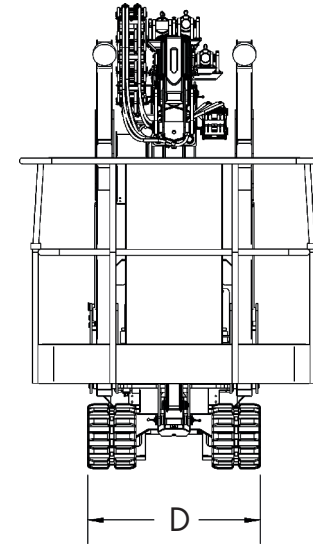
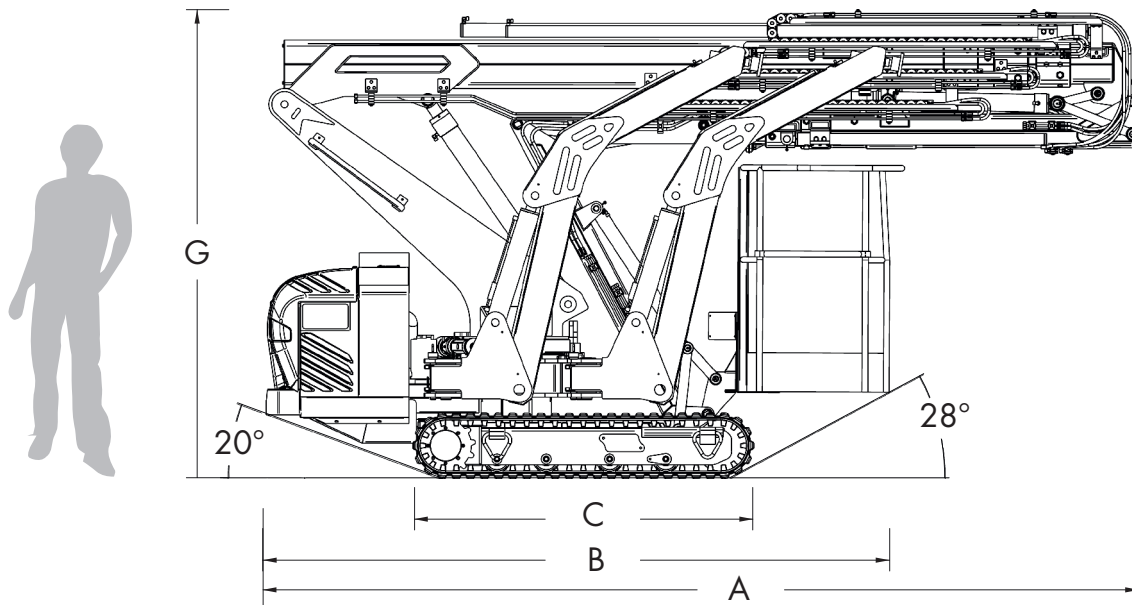


BUILDING
BOATING
AGRICULTURE
GARDENING
GLAZING

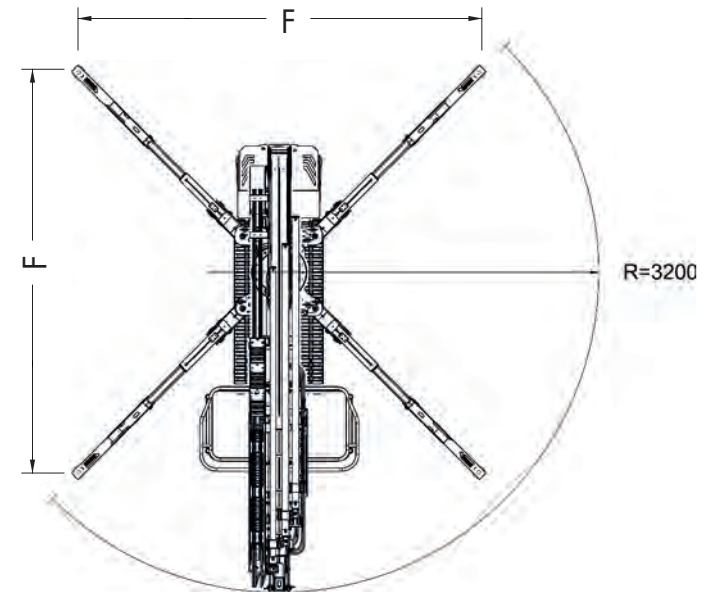
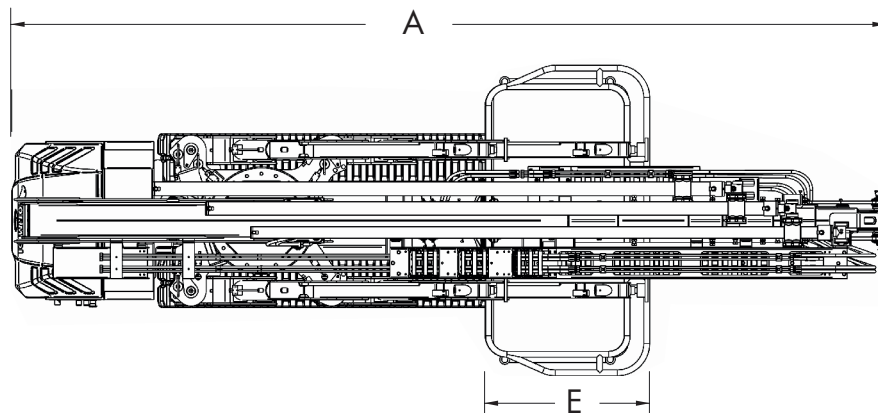
OBRAS
NAÚTICA
AGRICULTURA
JARDINERÍA
MONTAJE DE CRISTALES CON VENTOSA

		Metric system <i>Sistema métrico</i>	Imperial system <i>Sistema habitual estadounidense</i>	Description <i>Descripción</i>
	Performance / Prestaciones • Crane - Grúa			
Maximum load	<i>Capacidad máxima:</i>	995 kg	2194 lbs	KB22 with mechanical extender (1.6 m /5.3 feet) / <i>con extensor mecánico</i> KB19 with mechanical extender (1.6 m /5.3 feet) / <i>con extensor mecánico</i> KB22 with mechanical extender (1.6 m /5.3 feet) / <i>con extensor mecánico</i> KB19
Working radius	<i>Radio de trabajo:</i>	11.20 m	36 feet	
Max. working height	<i>Altura máx. de trabajo:</i>	18.5 m	60.7 feet	
		16 m	52.5 feet	
Machine weight unladen	<i>Peso sin operador:</i>	2900 kg	6393 lbs	
		2700 kg	5953 lbs	
Hydraulic output	<i>Potencia hidráulica:</i>	36 l/min	8,17 gal	
	Performance / Prestaciones • Basket - Cesta			
Maximum load	<i>Capacidad máxima:</i>	250 kg	551 lbs	KB22 KB19
Max. No. Operators	<i>N. de operadores máx.:</i>	2	2	
Working radius	<i>Radio de trabajo:</i>	11.3 m	37.1 feet	
Max. Working height	<i>Altura máx. de trabajo:</i>	22 m	72.18 feet	
		19.5 m	63.98 feet	
Outreach with 80kg / 176 lbs capacity	<i>Brazo máx. del área de trabajo 80kg:</i>	11.5 m	38 feet	
Outreach with 120 kg / 256 lbs capacity	<i>Brazo máx. del área de trabajo 120 kg:</i>	10.5 m	34 feet	
Outreach with 200 kg / 441 lbs capacity	<i>Brazo máx. del área de trabajo 200 kg:</i>	9.5 m	31 feet	
Outreach with 250 kg / 551 lbs capacity	<i>Brazo máx. del área de trabajo 250 kg:</i>	8 m	26 feet	
Rotating turret	<i>Rotación de la torreta:</i>	365°	365°	Not continuous / No continua
Development up platform height basket	<i>Desarrollo máx. en la plataf. de la cesta:</i>	20 m	66 feet	
Machine weight unladen	<i>Peso sin operador:</i>	3100 kg	6834 lbs	KB22 KB19
		2900 kg	6393 lbs	
Platform levelling	<i>Nivelado de la plataforma:</i>			Hydraulic electronic control / Hidráulica con control electrónico Hydraulically extendable / Con extensión hidráulica Electronic control of prop. hydraulics / Hidráulicos propor. con contr. elect.
Boom	<i>Brazo de trabajo:</i>			
Controls	<i>Mandos:</i>			n. 3 gear pumps / 3 con engranajes
Oil tank capacity	<i>Capacidad del depósito de aceite:</i>	35 lt	8 gal	
Pumps	<i>Bombas:</i>			In the direction of travel / En el sentido de la marcha
System pressure	<i>Presión de la instalación:</i>	240 bar	3481 psi	
Maximum gradient	<i>Inclinación máx que se puede superar:</i>	20°	20°	
Maximum wind speed	<i>Velocidad máx. del viento:</i>	12,5 m/sec	28 mph	
Electric system voltage	<i>Tensión de la instalación eléctrica:</i>	12 V	12 V	
Horizontal load max	<i>Carga horizontal máx.:</i>	50 daN	50 daN	
Manoeuvring speed	<i>Velocidad de maniobras:</i>	0,3 m/sec	0.7 mph	
Maximum permissible tilt frame	<i>Inclinación máx admisible del bastidor:</i>	1°	1°	
	Traction / Tracción			
Speed max. offset	<i>Velocidad máx de traslación:</i>	0 - 3.1 km/h	0 - 1.95 mph	Tracked with negative brake / Orugas con freno negativo
Stabilizers	<i>Estabilizadores:</i>			Electronically controlled / Con control electrónico
	Propulsion / Propulsión			
Internal combustion engine	<i>motor endotérmico:</i>			Honda IGX 440 electronic control / Honda IGX 440 con control electrónico
-The pump with the following character:-	<i>-Características de la electrobomba:</i>			
Pump voltage	<i>Conexión eléctrica:</i>	V 220/110	V 220/110	
Frequency	<i>Frecuencia:</i>	Hz 50	Hz 50	
Power	<i>Potencia:</i>	2.2 kw	2.2 kw	

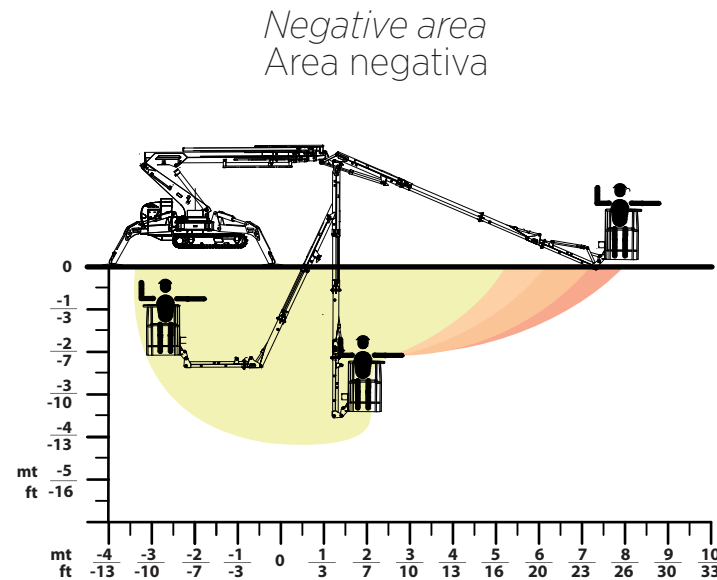
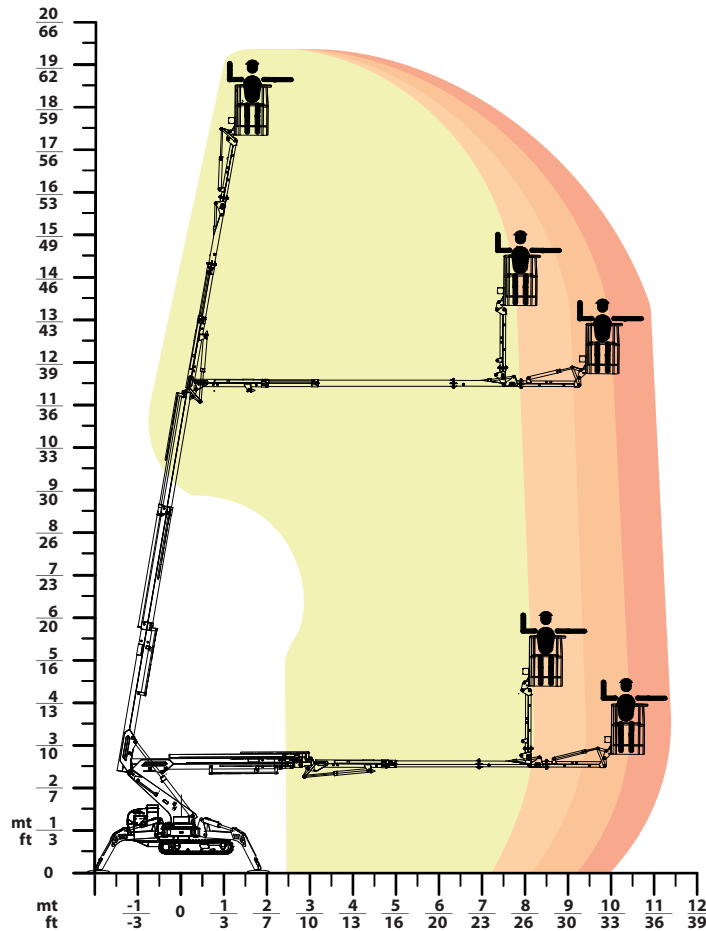
Cormidi reserves the right to modify its products without prior notice, therefore the models and accessories shown in the following brochure are in no way binding to Cormidi. Cormidi se reserva el derecho de aportar modificaciones a las máquinas sin ningún preaviso por lo tanto, los modelos y los accesorios que se presentan en el siguiente folleto no son absolutamente vinculantes para la Cormidi.



	mm	in
(A)	4470	175,98
(B)	3260	128,35
(C)	1765	69,49
(D)	890	35,90
(E)	840	33,07
(F)	4000	157,48
(G)	2395	94,29

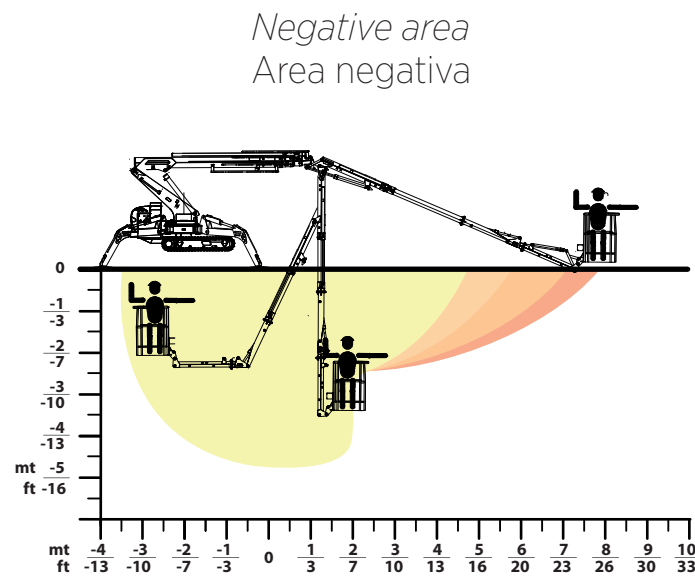
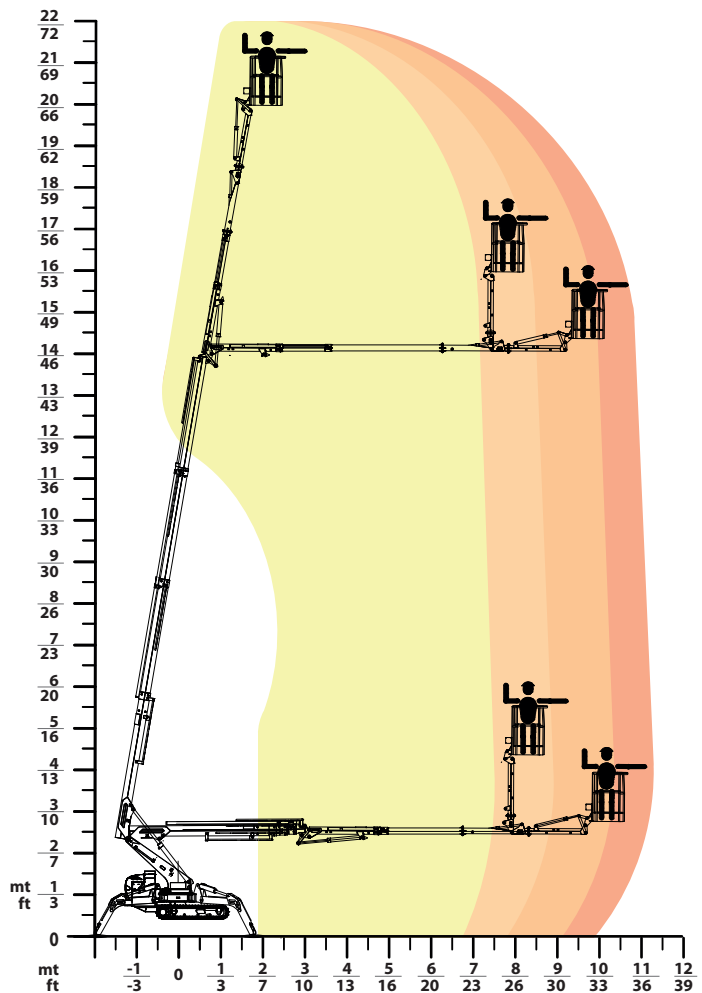


Basket / Cesta



kg	Lbs
250	551
200	441
140	309
80	176

Basket / Cesta



kg Lbs

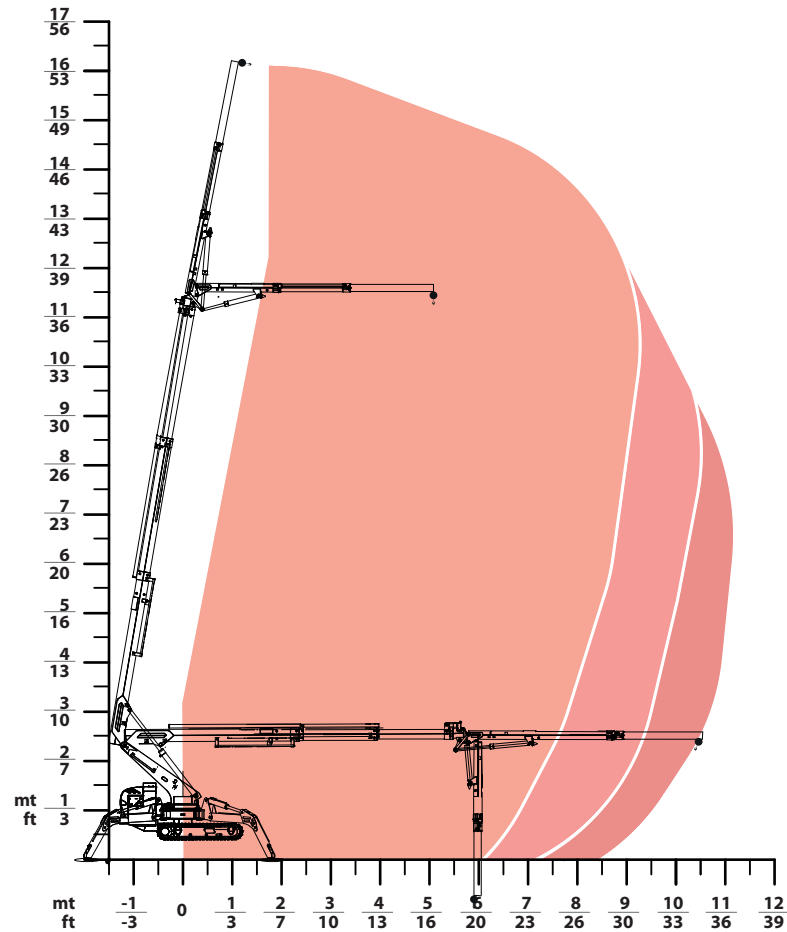
250 551

200 441

140 309

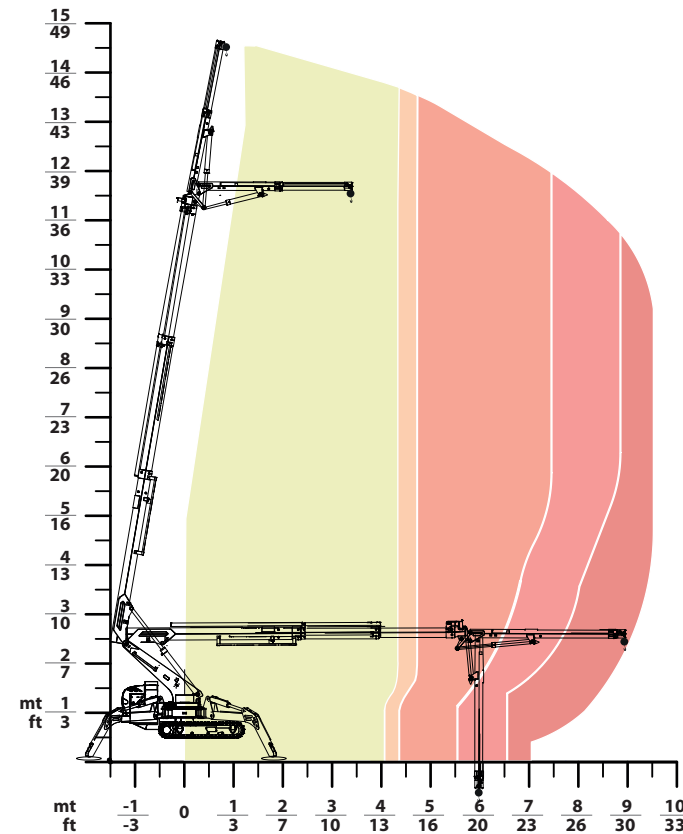
80 176

Crane / Grúa



with mechanical extender
con extensor mecánico

Extender length: 5,3 ft
Extensión: 1,6 mt



kg Lbs

995 2194

850 1874

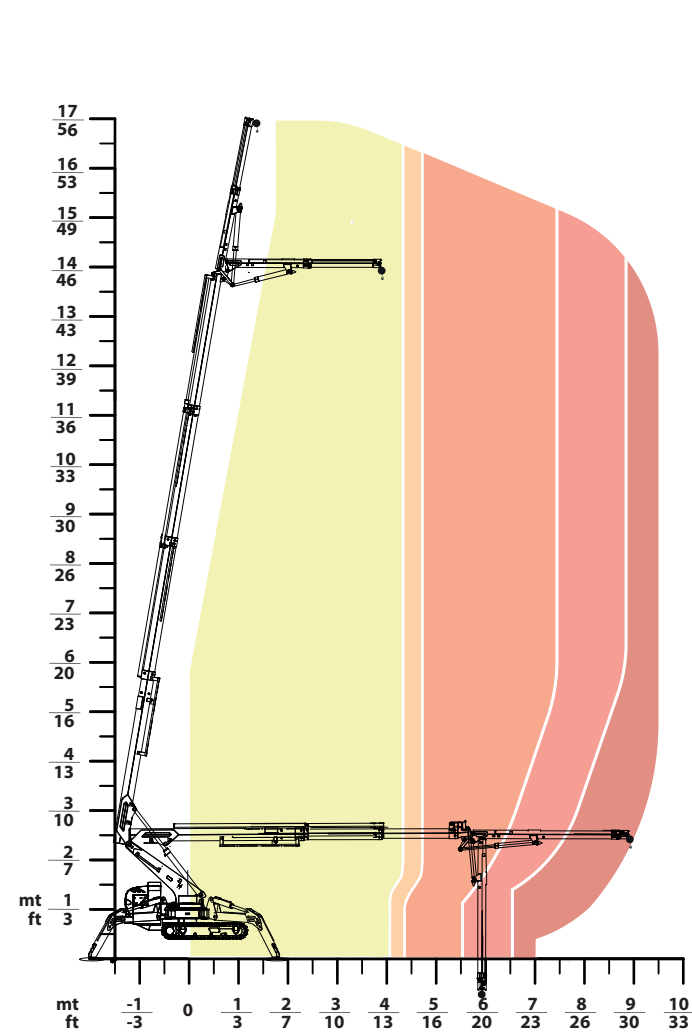
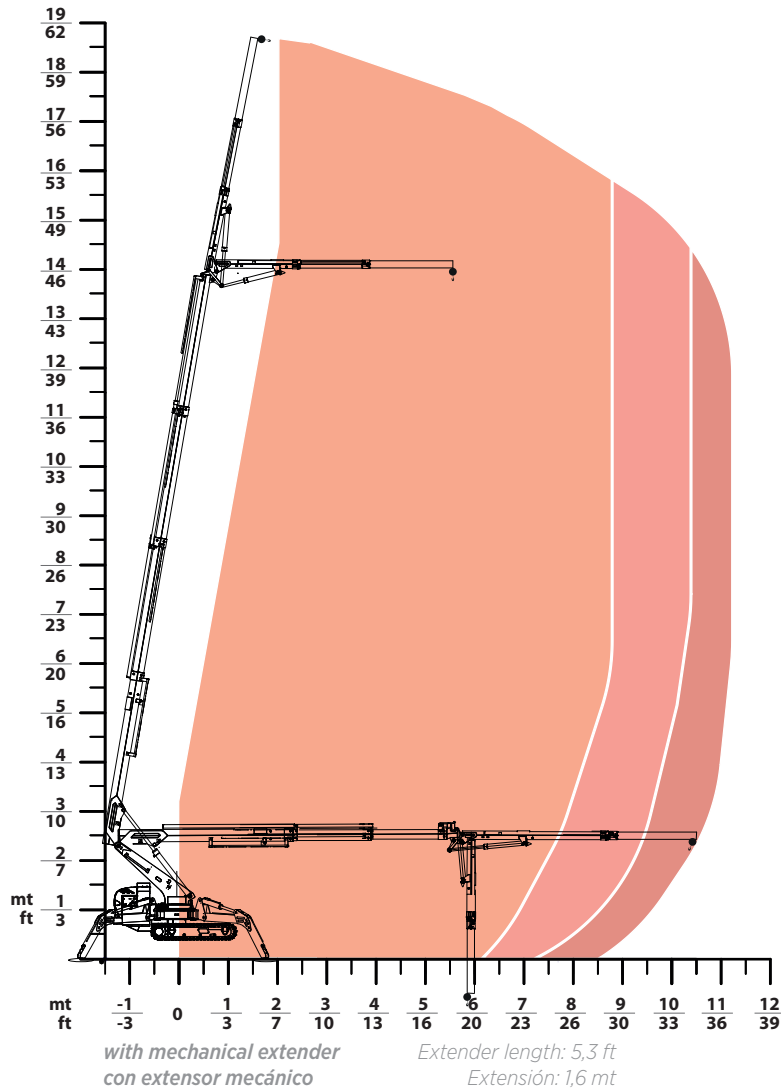
500 1102

240 529

140 309



Crane / Grúa



kg Lbs

995 2194

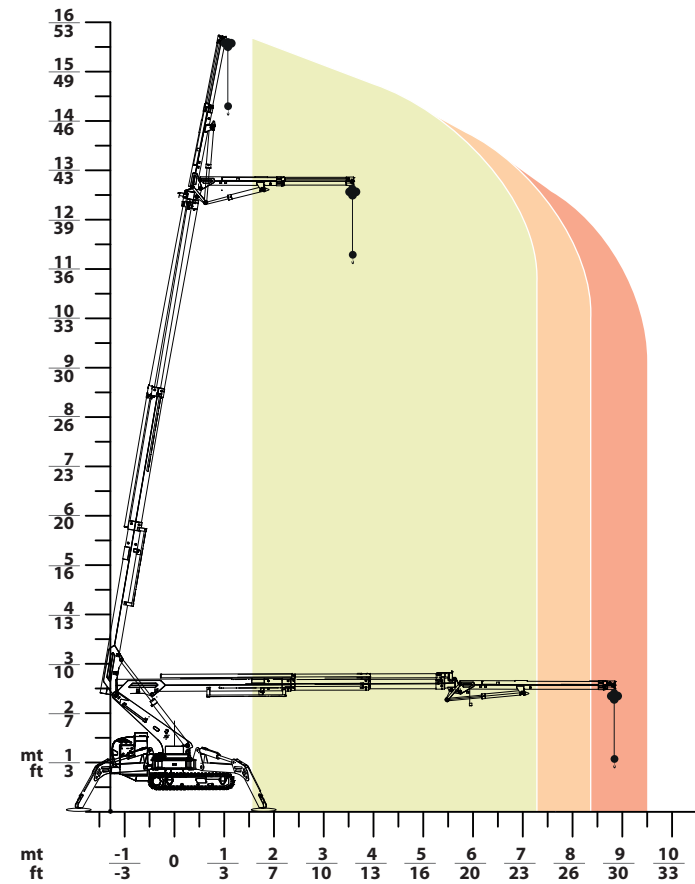
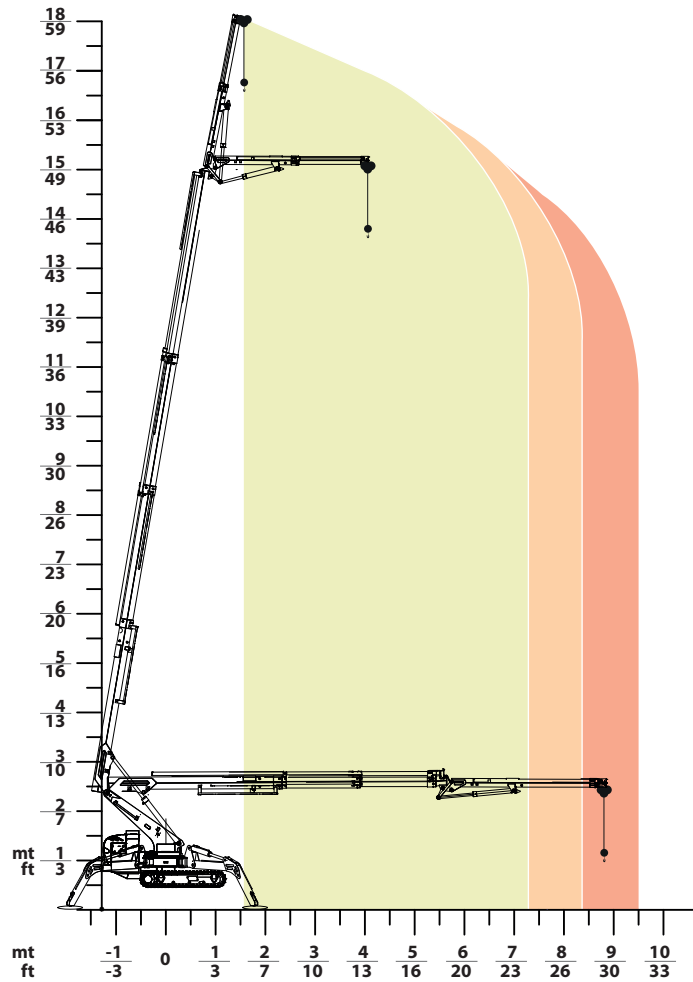
850 1874

500 1102

240 529

140 309

Winch / Cabrestante



Kg Lbs

450 992

250 551

160 353

KB22

KB19

KB SERIES

The species evolves
La especie se desarrolla



Cormidi

Via Fonte, 342
Roccadaspide (SA) Italy
tel +39 0828 943688
fax +39 0828 943963

info@cormidi.com
www.cormidi.com



Cormidi Usa

25 Broad St.
Norwalk, CT - USA 06851
tel +1 203-846-6120

art@cormidiusa.com
www.cormidiusa.com